

# Stroomschema Functioneel gebied bepalen

## Bronnen:

BRK: Kadastrale percelen

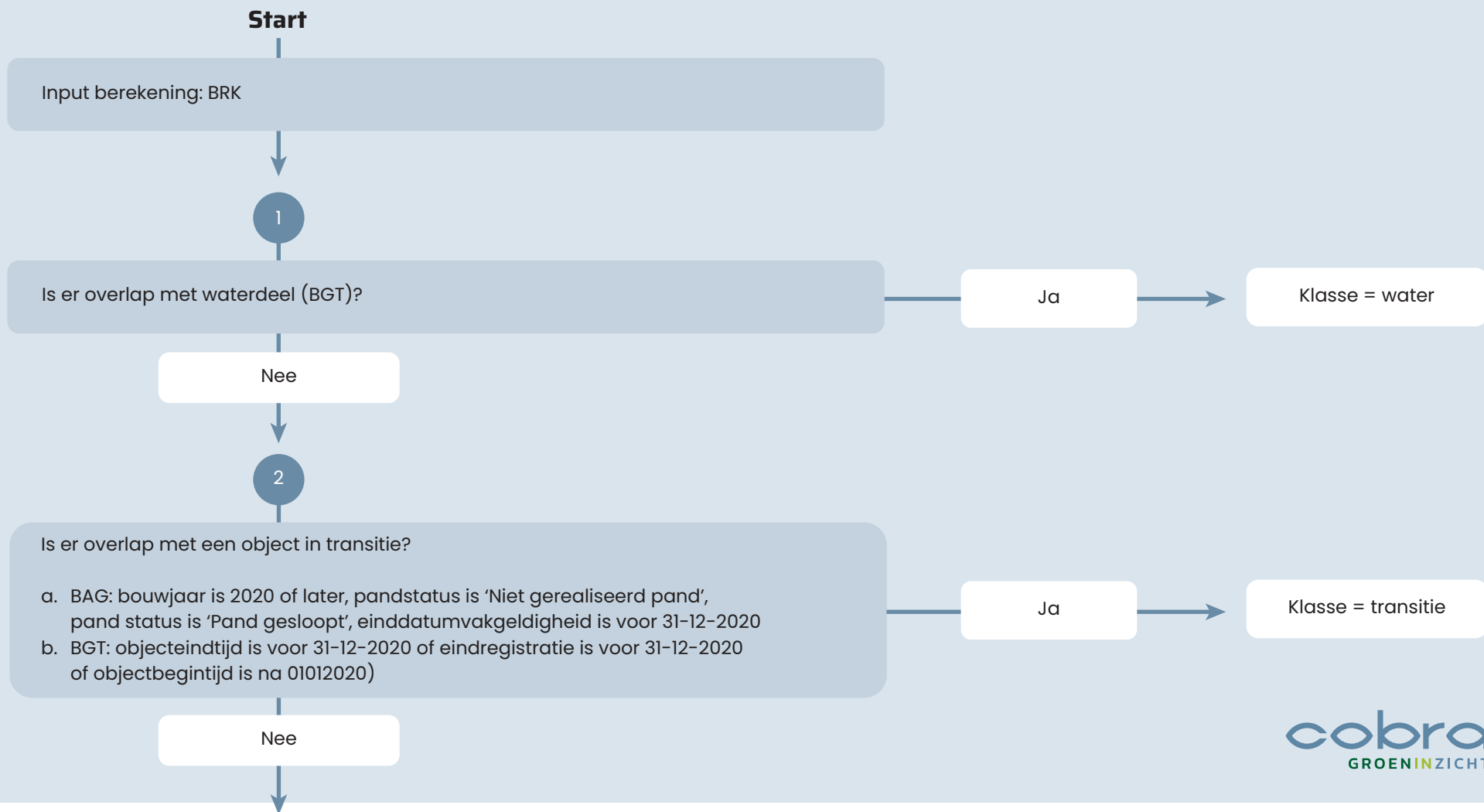
BAG: Basisregistratie Adresen en Gebouwen

BGT: Basisregistratie Grootchalige Topografie

Top10NL: Basisregistratie Topografie van 1:10 000

BRP: Basisregistratie Gewaspercelen

NWB: Nationaal Wegenbestand



3

Is er overlap met functioneelgebied (Top10NL) waar typefunctioneelgebied gelijk is aan:

'sportterrein, sportcomplex', 'volkstuinten', 'camping, kampeerterrein', 'tennispark', 'woonwagencentrum', 'bungalowpark', 'vakantiepark', 'ijsbaan', 'zwembadcomplex', 'transformatorstation', 'tuincentrum', 'zuiveringsinstallatie', 'milieustraat', 'gaswinning', 'zoutwinning', 'zonnepark', 'golfterrein', 'windturbinepark', 'crossbaan', 'caravanpark', 'helikopterlandingsterrein', 'zandwinning', 'dierentuin, safaripark', 'visvijvercomplex', 'attractiepark', 'openluchtmuseum', 'landgoed', 'oliewinning', 'militair oefengebied, schietterrein', 'waterkering', 'skibaan', 'gebied voor radioastronomie', 'kazerne, legerplaats', 'gebouwencomplex', 'zweefvliegveldterrein', 'vliegveld, luchthaven', 'stortplaats', 'kartingbaan', 'slipschool', 'groeve', 'grindwinning', 'viskwekerij' of 'renbaan'.

Ja

Klasse =  
niet-openbaar

Nee

4

Is er overlap met wegdeel (BGT), ondersteunend wegdeel (BGT), ondersteunend waterdeel (BGT), begroeidterreindeel waar bgt\_fysiekvoorkomen gelijk is aan 'groen-voorziening' (BGT)

Ja

Klasse = openbaar

Nee

5

Is er overlap met een BAG-pand of BGT-pand?

Ja

Klasse = bebouwing

Nee

6

Is er overlap met een spoor (BGT)?

Ja

Klasse =  
niet-openbaar

Nee

7

Is er overlap met agrarisch gebied (BRP) of begroeidterreindeel waar bgt\_fysiekvoorkomen gelijk is aan 'bouwland', 'grasland agrarisch', 'boomteelt', 'fruitteelt' (BGT)?

Ja

Klasse = agrarisch

Nee

8

Is er overlap met onbegroeidterreindeel waar bgt\_fysiekvoorkomen gelijk is aan 'erf' (BGT)?

Ja

Klasse =  
niet-openbaar

Nee

9

Is er overlap met begroeidterreindeel waar bgt\_fysiekvoorkomen gelijk is aan alle andere waarden dan groenvoorziening, boomteelt, fruitteelt, bouwland, grasland agrarisch (BGT)?

Ja

Klasse = openbaar

Nee

